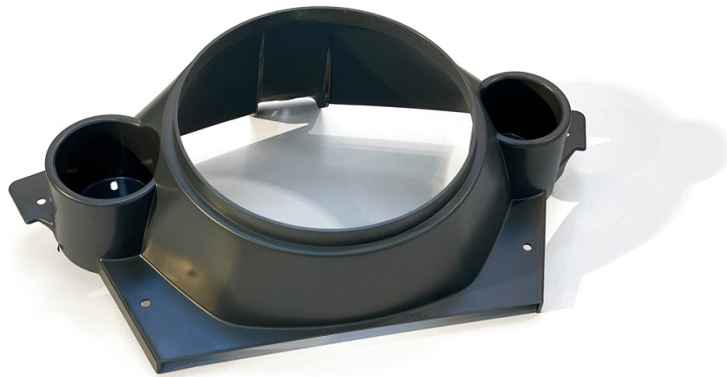


Objekt der Woche: Abdeckung Konsole



Vor den Knien der DXP-Fahrerin ist fix am Chassis montiert die Abdeckungskonsole. Ein Kunststoffteil, das primär dem Witterungsschutz und der Optik dient. Abgedeckt wird das Lenkkopflager und der obere Teil der Telegabel. Vor einigen Jahren kam eine weitere Funktion dazu: Links und rechts ist eine Vertiefung eingelassen, die als Getränkehalterung dient.

Zu Beginn wurde die Abdeckung aus ABS-Kunststoff im Tiefziehverfahren hergestellt. Später wurde auf das Spritzgussverfahren umgestellt. Da im Spritzgussverfahren auch kompliziertere Formen hergestellt werden können, konnten dann auch die Getränkehalter integriert werden. Das Kunststoffrohmaterial, meist in Form von Granulat, kann geschmolzen und mit Druck in eine Form gespritzt werden. Durch das Abkühlen verfestigt sich der Kunststoff und das Teil übernimmt die Gestalt und die Oberflächenstruktur der Form. Das Material ASA LI912 ist ein Acrylnitril-Styrol-Acrylester. Dieser Kunststoff ist sehr schlagzäh, witterungs- und UV-beständig und wird auch für Gartenmöbel oder für Kühlergrills an Autos verwendet. Verarbeiten lässt sich das Material auch durch eine Düse im 3D-Druck.

Gut zu wissen:

Zum Reinigen dieser Teile sollte ausschliesslich Wasser oder milde Reinigungsmittel verwendet werden. So behält das Material seine Farbe.

Der Kunststoff weist keine Beständigkeit gegen konzentrierte Mineralsäuren, aromatische Lösungsmittel und Chlorkohlenwasserstoffe auf.

Abdeckung Konsole DXP Spritzguss

| | |
|----------------------|-----------------------|
| Masse: (LxBxH) | 518 x 336 x 217 mm |
| Gewicht: | 0.8 kg |
| Material: | ASA/LG LI912 |
| Verkaufspreis: | CHF 85.00 inkl. MWST. |
| Artikel-Nummer: | 150111.00 |
| Verwendungsnachweis: | DXP / DXS / DXC |